

Kysely: Yritysten SEPA-valmiudet

Syyskuu/2011



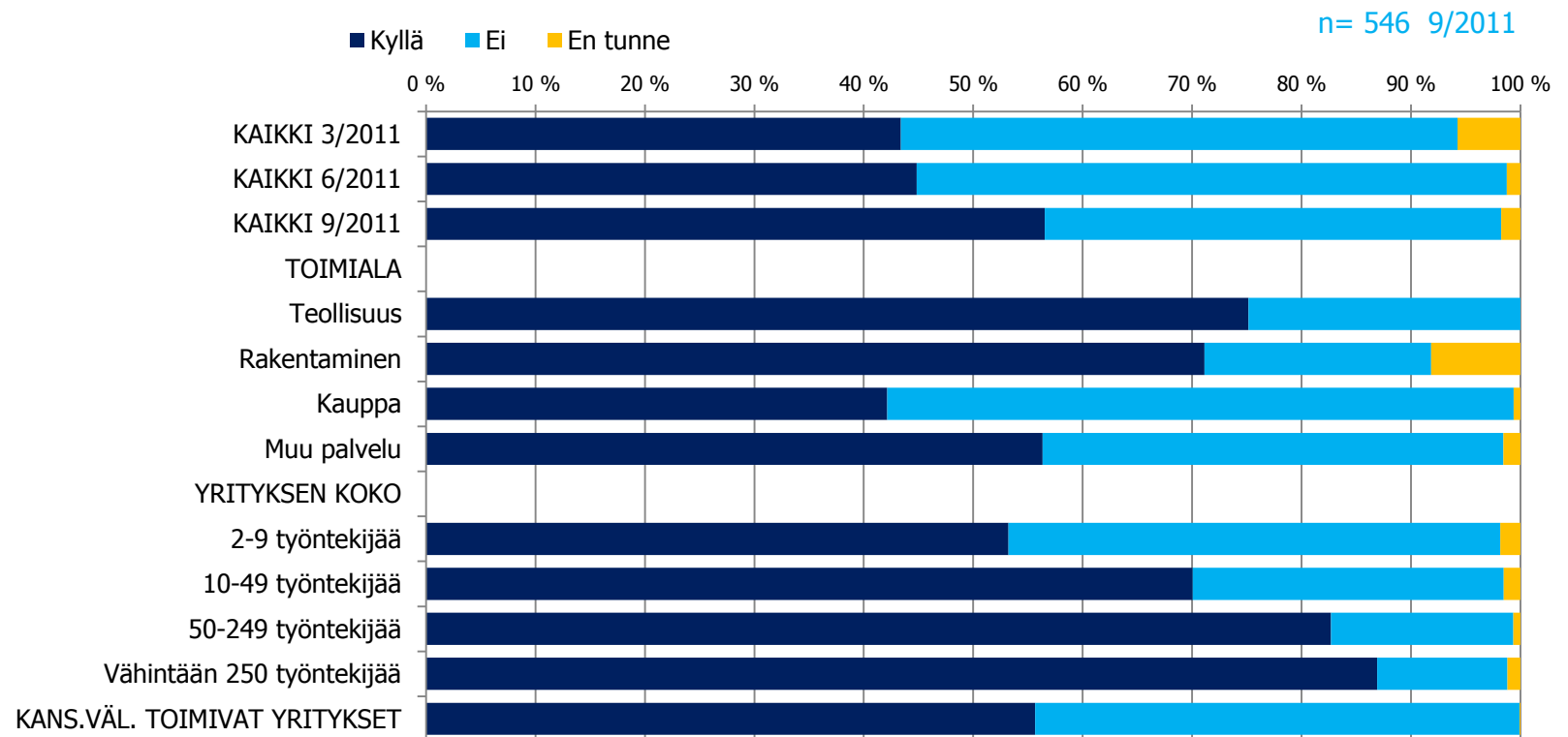
FK|Finanssialan Keskusliitto
FC|Finansbranschens Centralförbund

Yritysten SEPA-valmiudet

- > Elinkeinoelämän Keskusliiton ja Finanssialan Keskusliiton kysely
- > Toteutettiin syyskuussa 2011
- > Verkkokyselynä 1811:lle EK:n jäsenyritykselle
- > Vastaajia 546
- > Edelliset kyselyt on toteutettu maaliskuussa ja kesäkuussa 2011
- > Seuraava kysely toteutetaan marraskuussa 2011



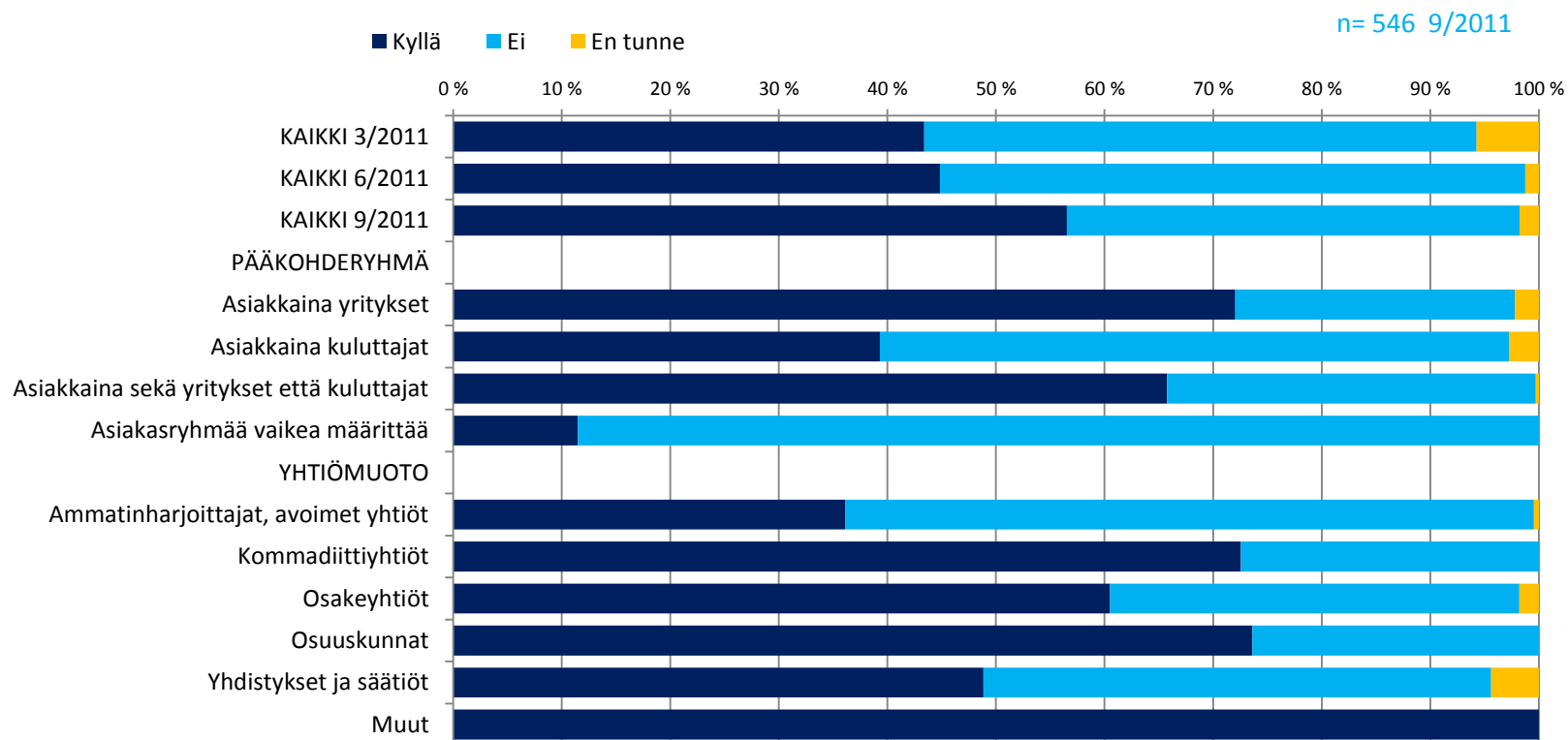
Lähetetäänkö yrityksenne/yhteisönne jo SEPA-maksuja?



Lähde: FK, EK



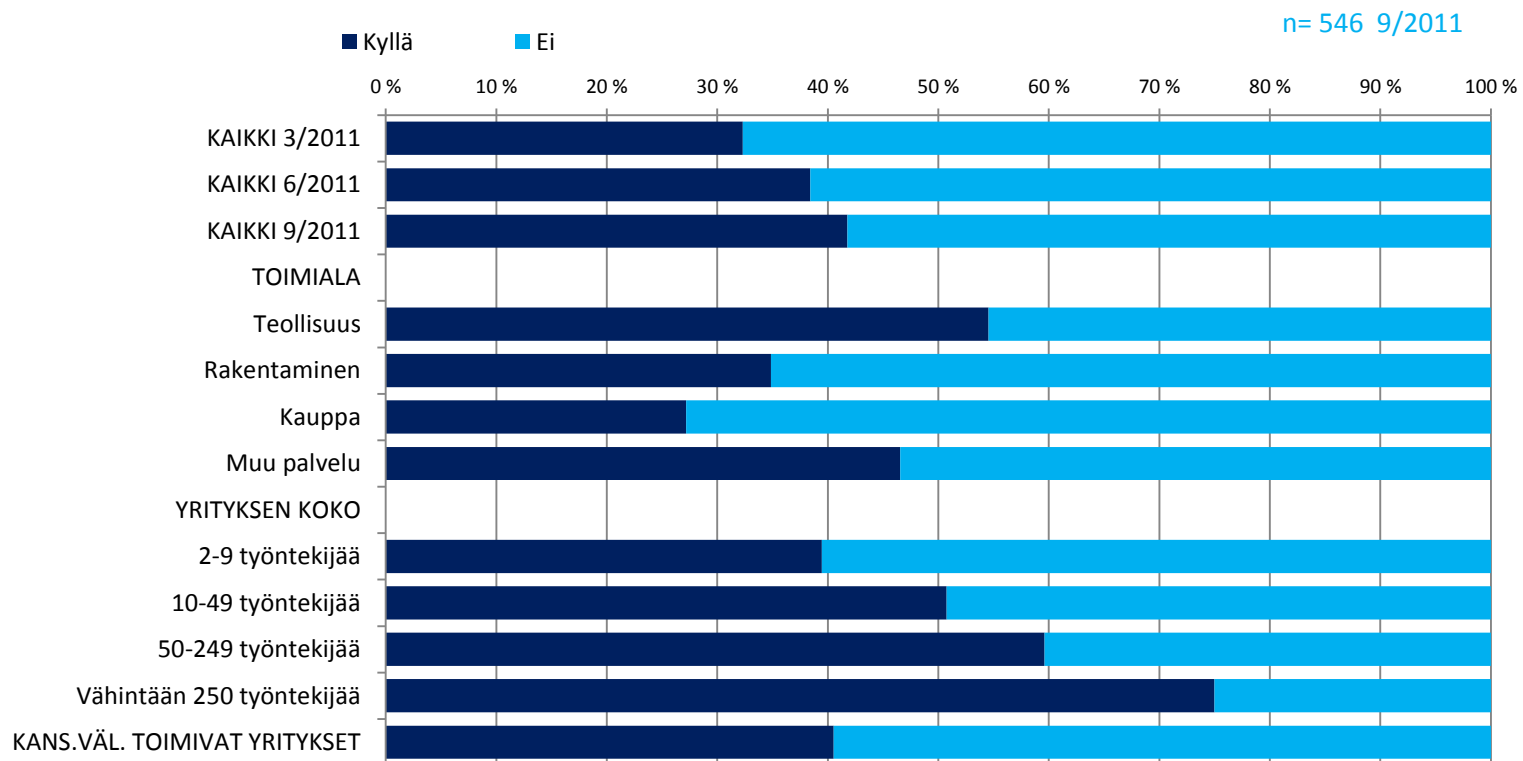
Lähetetäänkö yrityksenne/yhteisönne jo SEPA-maksuja?



Lähde: FK, EK



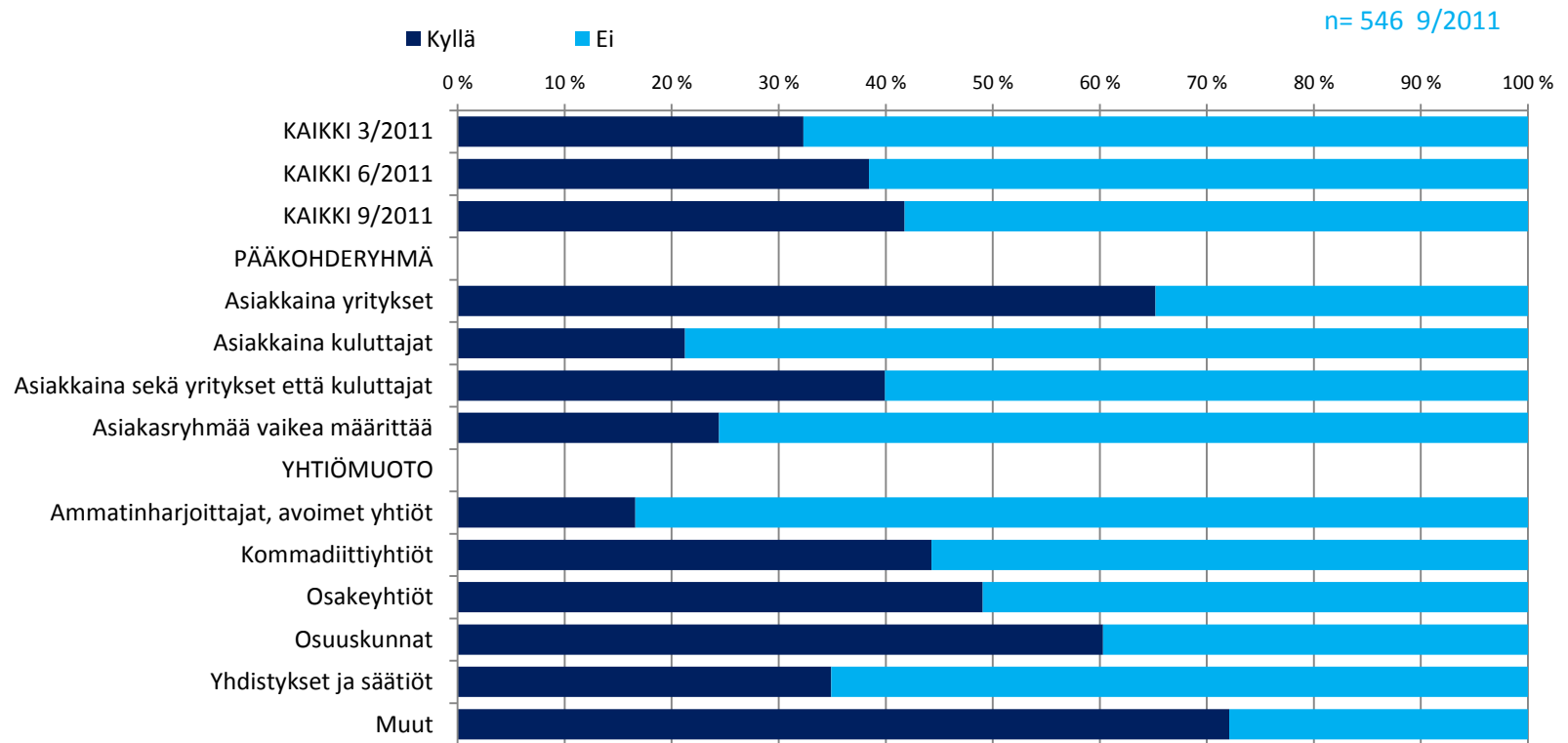
Onko yrityksellänne/yhteisöllänne jo käytössä verkkolaskutus?



Lähde: FK, EK



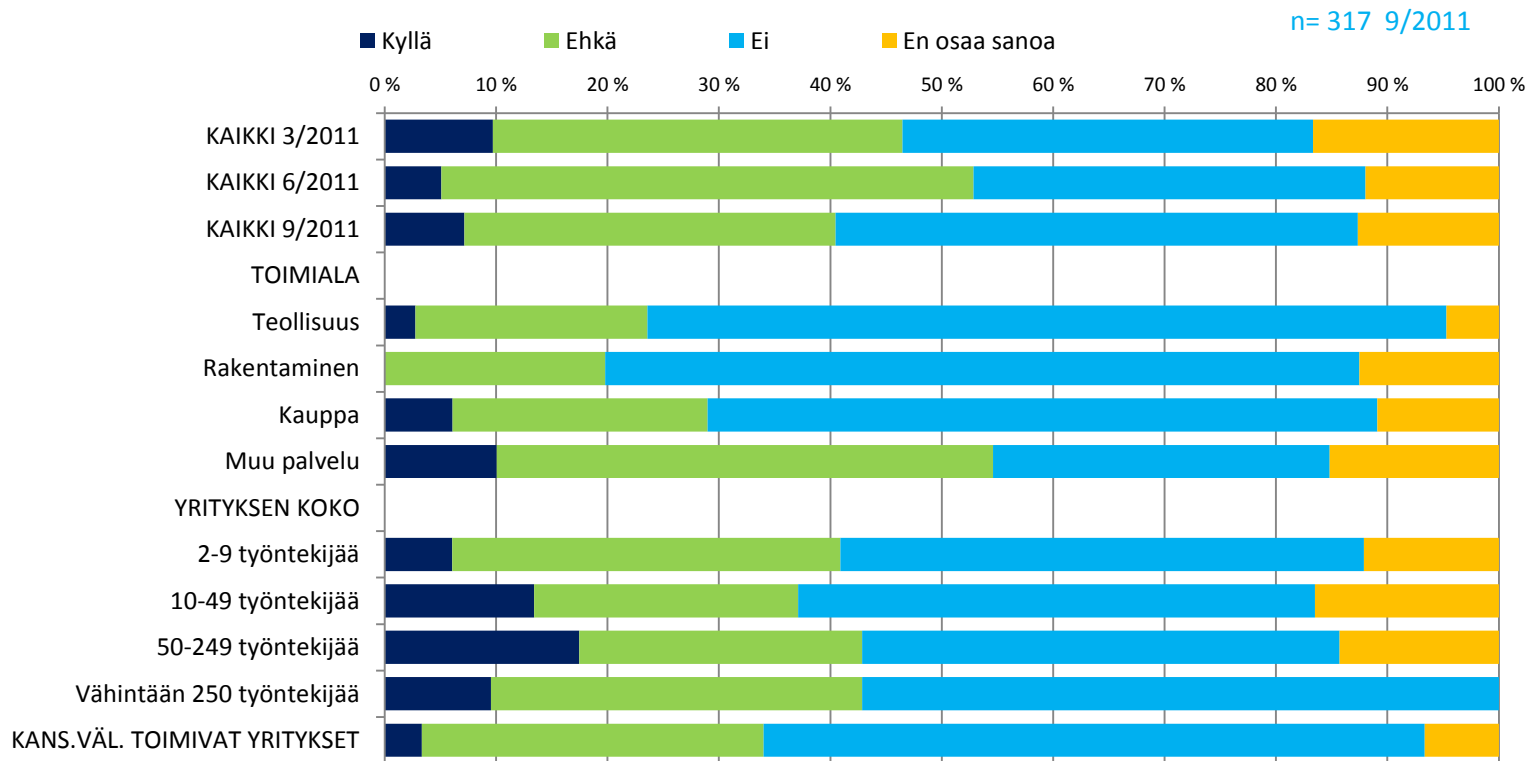
Onko yrityksellänne/yhteisöllänne jo käytössä verkkolaskutus?



Lähde: FK, EK



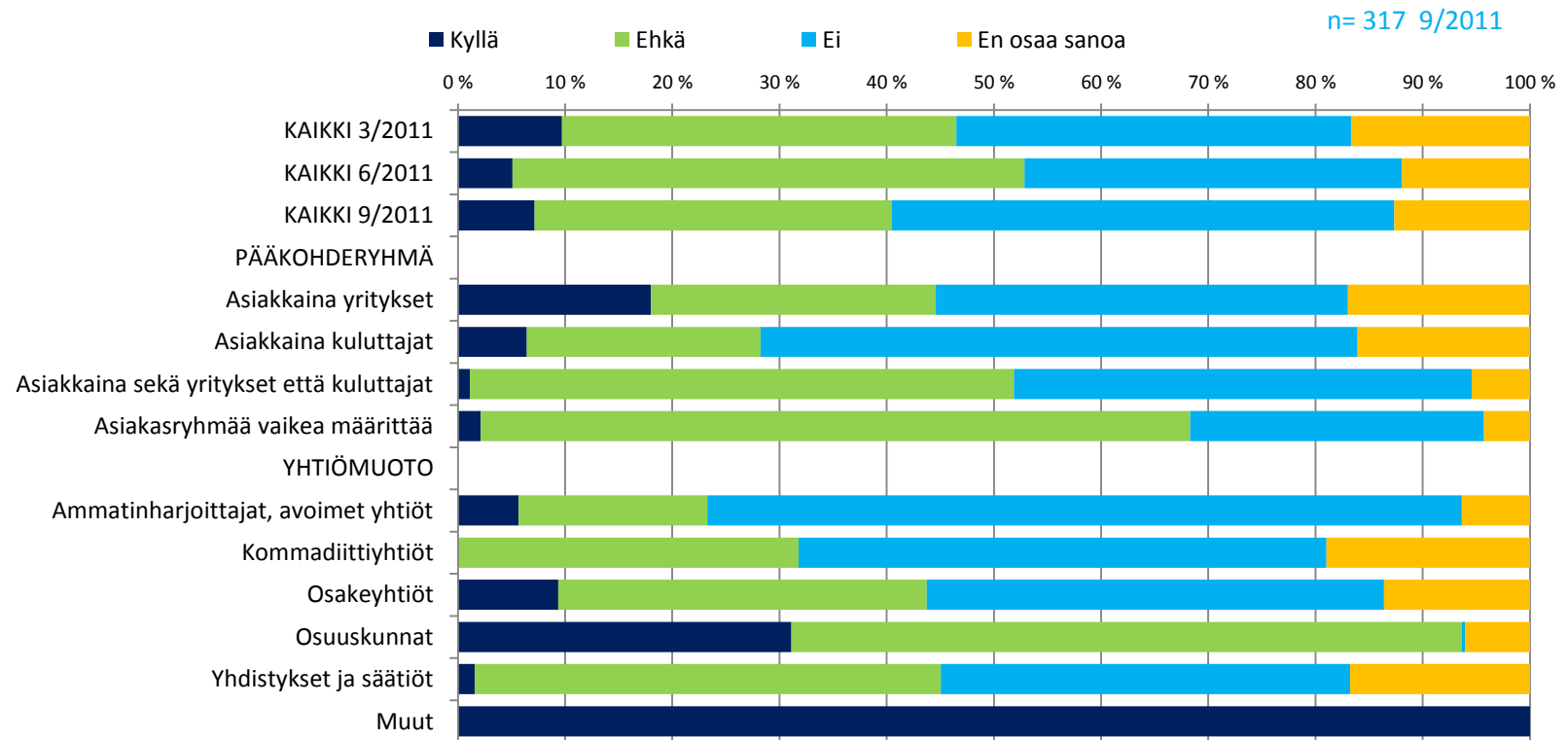
Aiotteko ottaa verkkolaskutuksen käyttöön vielä kuluvan vuoden aikana?



Lähde: FK, EK



Aiotteko ottaa verkkolaskutuksen käyttöön vielä kuluvan vuoden aikana?



Lähde: FK, EK

